

FIRMENPROFIL



KÜHLMÖBEL FÜR GASTRONOMIE UND HOTELLERIE



6 KÜHLTHEKENLINIEN | 4 THEKENTIEFEN UND DIVERSE THEKENHÖHEN |
INDIVIDUELLE KÜHLANLAGEN | GROBRAUMKÜHLER | LEISTUNGSSTARKE
KÄLTETECHNIK | VERKLEIDUNGEN UND DEKORE

www.kmholland.de

FIRMENGESCHICHTE

KÄLTE IST UNSER ELEMENT ...

Die K. & M. Holland GmbH, heute ein Unternehmen mit rund 80 Mitarbeitern wurde 1978 in München von den Unternehmern Klaus und Marion Holland gegründet. 1991 zog die Firma nach Bogen, bei Straubing in Niederbayern, um dort die eigene Entwicklung, Produktion und den Vertrieb von exklusiven Kühlmöbeln für die Gastronomie aufzunehmen. Damit setzte sich die K. & M. Holland GmbH seinerzeit ein klares Ziel und errichtete eine Produktionsstätte mit modernsten Anlagen.

Im Jahr 1997 kaufte die K. & M. Holland GmbH die Firma MAGNUS Getränketechnik MGT GmbH und gliederte sie als eigenständiges Unternehmen ein. Durch MGT erweiterte sich das Produktspektrum um Fruchtsaftdispenser und Durchlaufkühler.

Durch jahrzehntelange Branchenerfahrung und das nunmehr doppelte Know-how, konnte sich die K. & M. Holland GmbH in der ersten Reihe der Produzenten von Kühlmöbeln und Dispensern auf dem europäischen Markt etablieren.

Im neuen Jahrtausend entwickelte das innovative Unternehmen in enger Zusammenarbeit mit führenden Fruchtsaftproduzenten eine neue Serie Postmix-Fruchtsaftdispenser, die sich, dank ihrer Servicefreundlichkeit und den perfekten Mischergebnissen, innerhalb kürzester Zeit auf dem europäischen Markt größter Beliebtheit erfreuen konnten.



KONTAKT

K. & M. HOLLAND GMBH
INDUSTRIESTR. 14 | 94327 BOGEN
TEL. +49 (0) 9422 507 0
FAX +49 (0) 9422 507 300

www.kmholland.de
info@kmholland.de

PRODUKTE



ZU JEDER ZEIT, AN JEDEM ORT DIE RICHTIGE TEMPERATUR !

Mit optimalen Nutzinhalten und einer energiesparenden, umweltfreundlichen Isoliertechnologie werden exklusive, hochwertige und sehr leistungsfähige Schanktheken und individuelle Getränkekühlanlagen für Gastronomie, Hotellerie und Winzer produziert und europaweit vertrieben. Des Weiteren fertigen wir Großraumkühler und Kühlcontainer für diverse weitere Anwendungsbereiche.

Durch die leicht zugängliche und service-freundliche Kühltechnik, die serienmäßige Produktion, die kurzen Lieferzeiten und das hervorragende Preis-Leistungs-Verhältnis konnten sich unsere Kühlanlagen schnell auf dem europäischen Markt behaupten.

Mit der Entwicklung einer mobilen Schanktheke schaffte die K. & M. Holland GmbH den Sprung in die Outdoor- und Eventgastronomie. Ausgestattet mit einer kombinierten Raum-Durchlaufkühlung ist auch beim Anstich eines ungekühlten Fasses, sofort ein perfektes Zapfergebnis garantiert.

Mit der Kühltheekenserie MiniMax bietet die K. & M. Holland GmbH der europäischen Gastronomie ein umfangreiches Thekenprogramm mit vielfältigen Ausstattungsmöglichkeiten für moderne Gastronomiekonzepte. Durch die verringerte Thekentiefe von 440 und 560 mm eignen sich die MiniMax-Theken hervorragend zur Platzierung im Rückbuffet, wo sie – als Version mit LED beleuchteten Glastüren/-zügen – zusätzlich eine große Präsentations- und Werbefläche für die eingesetzten Getränkemarken bieten. Perfekte Werbung am 'Point of sale'!

Kundenspezifische Sonderanfertigungen sind bei K. & M. Holland GmbH ebenfalls Tagesgeschäft. Neben den im Preis-Leistungs-Verhältnis optimierten Standard-Theken MiniMax und MaxiMax bieten die Vario- und ModulSystem-Theken die Möglichkeit, die Innenausstattung exklusiv anzupassen.

KÜHLTHEKEN

MOBIL-THEKE – Zapfleistung bis zu 70 l/h

Die K. & M. Holland Mobil-Theken sind der ideale Partner für die Outdoor- und Eventgastronomie. Perfekt geeignet zum Ausschank auf Ausstellungen, in Seminarräumen und für Promotion-Aktionen. Die unterschiedlichen Modelle und Ausstattungen erlauben den Aufbau einer kompletten Servicestation, die dank der Lenkrollen mühelos direkt dort platziert werden kann, wo sie gerade gebraucht wird.

Wir sind stolz darauf, dass zahlreiche namhafte Brauereien und Cateringunternehmen von den Mobil-Theken aus dem Hause K. & M. Holland überzeugt sind und diese erfolgreich auf ihren Events einsetzen!

- 7 verschiedene Modelle für 1 oder 2 Fässer im Anstich
- Verkleidung in Edelstahl oder als Wechselverkleidung mit Werbepanellen zum bauseitigen Bekleben



VINO-THEKE – 2 Kühlzonen für Rot- und Weißwein

Die Kühlthekenerserie Vino-Theke wurde – wie alle Produkte aus dem Hause K. & M. Holland GmbH – unter Berücksichtigung der neuesten kältetechnischen Möglichkeiten entwickelt. Zeitgemäßes Design in Kombination mit erstklassigen Kühlergebnissen haben seit jeher oberste Priorität und spiegeln sich auch in dieser jungen Thekenlinie wieder.

Die Vino-Theke ist wahlweise mit 1 oder 2 Temperaturzonen erhältlich. Durch die Spezialkorpushöhe von 1000 mm (+ 40 mm Sockel und ggf. Abdeckung) können im oberen sowie auch im unteren Zug hohe Weinflaschen untergebracht werden. Desweiteren erlauben unzählige Gestaltungs- und Ausstattungsmöglichkeiten, die Vino-Theke Ihrem Interieur anzupassen.

- 2 Temperaturbereiche für separierte Kühlung von Rot- und Weißwein
- Spezialkorpushöhe 1000 mm
- Fronten in Edelstahl oder in Glas mit LED Beleuchtung
- Edelstahlabdeckungen nach Kundenwunsch





PERFEKTE VERARBEITUNG UND ERSTKLASSIGE AUSSTATTUNG SERIENMÄßIG !

MAXIMAX | MINIMAX – unsere Bestseller

Die komplette Kühlthekenserie für die Einrichtung moderner Szenegastronomie mit TOP Preis-Leistungsverhältnis. 6 verschieden lange Komplett-Theken in Tiefe 690 mm bei MaxiMax und 560 bzw. 440 mm bei MiniMax. Ausgestattet mit Arbeitsplatte (MiniMax) oder Abdeckung mit 1 oder 2 Becken (MaxiMax), Türen und/oder Zügen.

- große Modellauswahl für die moderne Einrichtung
- steckerfertig oder vorinstalliert für den Anschluss an eine externe Kälteanlage
- 2 Griffvarianten (ausser bei Glasfronten): Muschelgriff, Griffleiste
- enorme Nutzinhalt trotz verringerter Tiefe
- ideal im Rückschrankbereich einsetzbar
- Isolierstärke 45/60 mm
- umfangreiche Auswahl an Zubehör und Abdeckungen
- Fronten in anthrazit, in Edelstahl oder Glasfronten mit LED Beleuchtung für die optimale Präsentation der Getränke



VARIO – Individualität und Variabilität serienmäßig

Hoher Ausstattungsstandard bei überragender Flexibilität in der individuellen Einrichtung – das zeichnet unsere Vario-Theken aus. Im Längenintervall von 200 oder 300 mm können wir jede Thekenlänge ab 1600 mm realisieren. Das perfekte System zur Gestaltung Ihrer Servicelandschaft. Die sehr hohe Kühlleistung und eine energiesparende Isolierung runden diese Thekenserie ab.

- 8 Kompletttheken mit 1 oder 2 Becken
- 8 Vario-Bauteile steckerfertig oder vorinstalliert für den Anschluss an eine externe Kälteanlage
- 3 Griffvarianten (ausser bei Glasfronten): Muschelgriff, Griffleiste, Stangenbeschlag serienmäßig abschließbar
- Isolierstärke 60 mm
- umfangreiches Zubehör
- verschiedene Sockelhöhen
- Tür-/Zug-Fronten in Edelstahl oder in Glas mit LED Beleuchtung



MODULSYSTEM – DIE ENDLOS-THEKE

EXKLUSIVE THEKENANLAGEN FÜR KREATIVE, INDIVIDUELLE GASTRONOMIEKONZEPTE !

Durch unsere konsequente Ausrichtung auf den Kunden und dem Einsatz modernster Planungstechnik ist das ModulSystem DIE individuelle Lösung im Thekenbau. Der modulare Aufbau erlaubt die Realisierung jedes Gastronomiekonzeptes!

Abgestimmt auf den vorhandenen Platz im Objekt, fertigen wir Korpusse in den benötigten Sonderabmessungen. Als Ergänzung zu den Kühlkorpusen führen wir auch ungekühlte Funktions-Bauteile, so können z.B. Schränke für Leergut und Gläserkörbe, Einbaugeschirrspüler oder den Eiswürfelbereiter Ihrer exklusiven Thekenanlage direkt hinzugefügt werden.

Selbstverständlich sind auch Abdeckungen und Arbeitsplatten individuell anpassbar und mit diversen Extras wie Eisbecken, Flaschenkühlwanne, Flaschentreppe, GN-Behälter und Schneidebrett erhältlich. Dadurch können mit unserem ModulSystem auch individuelle High-End-Cocktailbar-Konzepte realisiert werden.

- individuelle Korpustiefen und -höhen
- umfangreiches Zubehör
- Türmodule in 400 bis 800 mm Breite
- 3 Griffvarianten (ausser bei Glasfronten): Muschelgriff, Griffleiste, Stangenbeschlag serienmäßig abschließbar
- Tür-/Zug-Fronten komplett in Edelstahl mit Anti-Fingerprint-Beschichtung, Glasfronten mit LED Beleuchtung
- leistungsstarke Kühlsysteme
- individuelle High-End-Cocktailbar-Konzepte









THEKENVERGLEICH

	MINIMAX	MAXIMAX	VARIO	VINO	MODUL
KORPUS					
Außenverkleidung Stahlblech, Alu-Zink-Klarlack versiegelt	✓	✓	✓	✓	✓
Boden in Stahlblech, spezialbeschichtet grau (N2PVA genoppt)	✓	✓	✓	✓	✓
Seiten- und Rückwand innen Hartaluminium	--	--	✓	✓	✓
Seiten- und Rückwand innen Stahlblech, Alu-Zink-Klarlack versiegelt	✓	✓	--	--	--
Frontrahmen acrylatbeschichtetes Kunststoffprofil in silber, kratz- und schlagfest	--	--	✓	✓	✓
Frontrahmen Kunststoffprofil in schwarz	✓	✓	--	--	--
Isolierung kältebrückenfrei (mm)	45	45/60	60	60	60
Korpushöhen ohne Sockel, Füße und Abdeckung (mm)	850	880	880	1000	880 780
Korpustiefen inkl. Tür / Zug (mm)	440 560	690	690	690	690 840
Korpuslängen ohne Maschinenfach (mm)	636 1090 1645 2200	636 1090 1645 2200	710 1110 1210 1610 1810 2210 2410 3010	710 1210 1810 2410	510 bis 3010 alle 100 mm (*)
TÜRABTEILE					
Außen Edelstahl mit Anti-Fingerprint-Beschichtung, Ecken gekantet	✓	✓	✓	✓	✓
Außen mit Dekorrahmen und Kantenschluss	--	--	--	--	✓
Außen anthrazit beschichtetes Feinblech	✓	✓	--	--	--
Muschelgriff	✓	✓	✓	✓	✓
Edelstahl-Griffleiste	✓	✓	✓	✓	✓
Glastüren gegen Mehrpreis, mit LED Beleuchtung	✓	✓	✓	✓	✓
Schloss serienmäßig	--	--	--	--	--
Hohlkammersteckdichtung auswechselbar	✓	✓	✓	✓	✓
1 Flaschenrost oder Fassstoßkante je Abteil	✓	✓	✓	✓	✓
Abteillbreite (mm)	550	550	500 600	600	400 500 600 800
Fassabteile (mm)			1000 1200 1600		1000 1200 1600
ZUGABTEILE					
Außen Edelstahl mit Anti-Fingerprint-Beschichtung, Ecken gekantet	✓	✓	✓	✓	✓
Außen mit Dekorrahmen und Stangenbeschlag	--	--	--	--	✓
Außen anthrazit beschichtetes Feinblech	✓	✓	--	--	--
Muschelgriff (mit Fangschloss)	✓	✓	✓	✓	✓
Edelstahl-Griffleiste	✓	✓	✓	✓	✓
Stangenbeschlag	--	--	✓	✓	✓
Glaszüge gegen Mehrpreis, mit LED Beleuchtung	✓	✓	✓	✓	✓
Schloss serienmäßig	--	--	--	--	--
Hohlkammersteckdichtung auswechselbar	✓	✓	✓	✓	✓
Vollauszug	✓	✓	✓	✓	✓
Innenwanne in Edelstahl, 4 versetzbare Trennstäbe je Zug	✓	✓	✓	✓	✓
Abteillbreite (mm)	550	550	500 600	600	500 600
Sockelhöhe wählbar 20, 25, 30, 40 oder 50 mm	--	40	✓	20	✓
Füße höhenverstellbar 25 mm	✓	--	--	--	--

(*) ausgenommen Korpustiefe 800 mm

ANSCHLUSSWERTE | LEISTUNGSANGABEN

STROM-AUFNAHME	ELEKTRISCHE LEISTUNG	KÄLTELEISTUNG	ZAPFLEISTUNG
----------------	----------------------	---------------	--------------

MOBIL				
Bierbar BB900	1,5 A	240 W	450 W ($t_0 = 0\text{ °C}$)	35 l/h ($\Delta T = 10^\circ$)
Mobil-Theke 1-leitig	2,2 A	350 W	725 W ($t_0 = 0\text{ °C}$)	60 l/h ($\Delta T = 10^\circ$)
Mobil-Theke 2-leitig	2,7 A	440 W	825 W ($t_0 = 0\text{ °C}$)	70 l/h ($\Delta T = 10^\circ$)

MINIMAX STECKERFERTIG				
1 Kühlabteil	1,6 A	260 W	300 W ($t_0 = -10\text{ °C}$)	---
2 Kühlabteile	1,6 A	260 W	400 W ($t_0 = -10\text{ °C}$)	---
3 Kühlabteile	2,2 A	350 W	500 W ($t_0 = -10\text{ °C}$)	---
4 Kühlabteile	2,3 A	370 W	600 W ($t_0 = -10\text{ °C}$)	---

MINIMAX VORINSTALLIERT				
1 Kühlabteil	0,18 A	30 W	150 W (min. empfohlen)	---
2 Kühlabteile	0,18 A	30 W	300 W (min. empfohlen)	---
3 Kühlabteile	0,18 A	30 W	400 W (min. empfohlen)	---
4 Kühlabteile	0,32 A	50 W	500 W (min. empfohlen)	---

MINIMAX SONDERMODELLE				
Container Box 1200	1,5 A	300 W	300 W ($t_0 = -10\text{ °C}$)	---
Kompakt-Kühltheke	1,5 A	400 W	400 W ($t_0 = -10\text{ °C}$)	---

MAXIMAX STECKERFERTIG				
1 Kühlabteil	1,6 A	260 W	300 W ($t_0 = -10\text{ °C}$)	---
2 Kühlabteile	1,6 A	260 W	400 W ($t_0 = -10\text{ °C}$)	---
3 Kühlabteile	2,2 A	350 W	500 W ($t_0 = -10\text{ °C}$)	---
4 Kühlabteile	2,8 A	450 W	600 W ($t_0 = -5\text{ °C}$)	---

MAXIMAX VORINSTALLIERT				
1 Kühlabteil	0,18 A	30 W	150 W (min. empfohlen)	---
2 Kühlabteile	0,18 A	30 W	300 W (min. empfohlen)	---
3 Kühlabteile	0,18 A	30 W	400 W (min. empfohlen)	---
4 Kühlabteile	0,18 A	50 W	500 W (min. empfohlen)	---

VARIO STECKERFERTIG				
1 Kühlabteil	1,6 A	260 W	300 W ($t_0 = -10\text{ °C}$)	---
2 Kühlabteile	1,6 A	260 W	400 W ($t_0 = -10\text{ °C}$)	---
3 Kühlabteile	2,2 A	350 W	500 W ($t_0 = -10\text{ °C}$)	---
4 Kühlabteile	2,8 A	450 W	600 W ($t_0 = -5\text{ °C}$)	---

VARIO VORINSTALLIERT				
1 Kühlabteil	0,18 A	30 W	150 W (min. empfohlen)	---
2 Kühlabteile	0,18 A	30 W	300 W (min. empfohlen)	---
3 Kühlabteile	0,18 A	30 W	400 W (min. empfohlen)	---
4 Kühlabteile	0,30 A	50 W	500 W (min. empfohlen)	---
5 Kühlabteile	0,30 A	50 W	600 W (min. empfohlen)	---

FASSVORKÜHLER UND NASSMÜLLKÜHLER				
mit Kühlgerät STFAUF	2,2 A	350 W	500 W ($t_0 = -10\text{ °C}$)	---
mit Kühlgerät STFAUFV	2,3 A	370 W	575 W ($t_0 = -10\text{ °C}$)	---
mit Kühlgerät STFAUFV650	2,8 A	450 W	675 W ($t_0 = -10\text{ °C}$)	---
mit Kühlgerät STFSEIT	2,2 A	350 W	500 W ($t_0 = -10\text{ °C}$)	---
mit Kühlgerät STFSEITV	2,3 A	370 W	575 W ($t_0 = -10\text{ °C}$)	---

GROßRAUMKÜHLER

FASSVORKÜHLER – für 2 bis 10 Fässer

Sie müssen kein Spezialist sein, um den K. & M. Holland-Fassvorkühler selbst zusammenzusetzen. Dieser ist so konzipiert, dass er innerhalb kürzester Zeit an jedem Ort aufgestellt werden kann, um Ihren Fässern die richtige Temperatur zu geben.

Die 56 mm starken Isolierelemente werden unter Hochdruck verschäumt. Die Sandwich-Bauweise garantiert höchste Stabilität und eine energiesparende, schnelle Kühlung, selbst bei hohen Umgebungstemperaturen. Innen- und Außenbleche sind kältebrückenfrei verbunden.

- 5 verschiedene Größen für 2 bis 10 Fässer 50 Liter (Ø 425 mm) oder bis max. 22 Fässer 30 Liter (Ø 385 mm)
- auch in halber Tiefe erhältlich, für 1 Fass-Reihe
- verzinkt oder komplett in Edelstahl
- sehr servicefreundlich durch abnehmbare Kühlaggregate
- superschneller, einfacher Aufbau durch innseitige Spannelemente
- verschiedene Kältesätze
- auch für den Anschluss an eine externe Kälteanlage



NASSMÜLLKÜHLER – für 1, 2 oder 3 Mülltonnen

Laut Gesetzgeber soll eine getrennte Sammlung von organischem Nassmüll (Küchenabfälle, Speisereste usw.) erfolgen. Dieser sollte, zur Verhinderung des Fäulnisprozesses, gekühlt zwischengelagert werden. Die Lagerung soll in einem eigens für Müllkühlung vorgesehenen Raum stattfinden. Speziell für diesen Zweck haben wir unsere Nassmüllkühler entwickelt – zur hygienischen und vorschriftsmäßigen Lagerung von organischem Abfall in der Gastronomie und Hotellerie!

- 6 Modelle für 1, 2 und 3 Mülltonnen mit 240 / 120 Liter
- ausklappbare Auffahrrampe
- verzinkt oder komplett in Edelstahl
- sehr servicefreundlich durch abnehmbare Kühlaggregate
- superschneller, einfacher Aufbau durch innseitige Spannelemente
- verschiedene Kältesätze
- auch für den Anschluss an eine externe Kälteanlage
- serienmäßig abschließbar
- optional mit Winterregelung für den Einsatz im Freien





FÜR DIVERSE ANWENDUNGSBEREICHE

GROßBRAUMKÜHLSCHRANK – enormer Nutzinhalt

Unser Großraumkühlschrank ist ein reiner Lager-schrank. Durch das enorme Fassungsvermögen, die hohe Kühlleistung und das sinnvolle Zubehör kann er für die verschiedensten Anwendungsbereiche eingesetzt werden, wie z.B.:

- als Getränkekühler für bis zu 36 Bier-/Getränk-kisten (ohne Zwischenboden)
- ausgestattet mit einem Zwischenboden (Tragkraft ca. 100 kg) können sowohl Fässer als auch Flaschengetränke gelagert werden
- zur Lagerung abgepackter Lebensmittel
- ausgestattet mit 4 Aufhängestangen für Wild-/Fleischhaken und einer Blutabtropfwanne, kann der Großraumkühlschrank als Wild-Lager-schrank verwendet werden
- auch Sondermaße möglich



FRIGO CONTAINER – ultimativer XXL-Container

Das ist der ultimative, wetterfeste Transport- und Versorgungs-Container für alle Großveranstaltungen mit mehreren Ausschankstationen!

Der Frigo Container wird mit auf Paletten vorkommissionierten Fässern oder Getränkekisten bestückt und vor Ausschankbeginn direkt hinter dem Ausschankbereich aufgestellt. Der kompakt und besonders robust konstruierte Aufbau ermöglicht einen problemlosen Transport mit dem Gabelstapler.

Das stabile Gehäuse mit verwindungsfreiem Stapperrahmen und Rammschutz ist bestens für den rauen Betrieb geeignet.

Durch die direkte Platzierungsmöglichkeit am Point of Sale entfallen störende Zwischentransporte vom Kühl-LKW zur Theke. Dieser schnellere Zugriff sorgt für Ihren MEHRUMSATZ!



WEITERE PRODUKTE

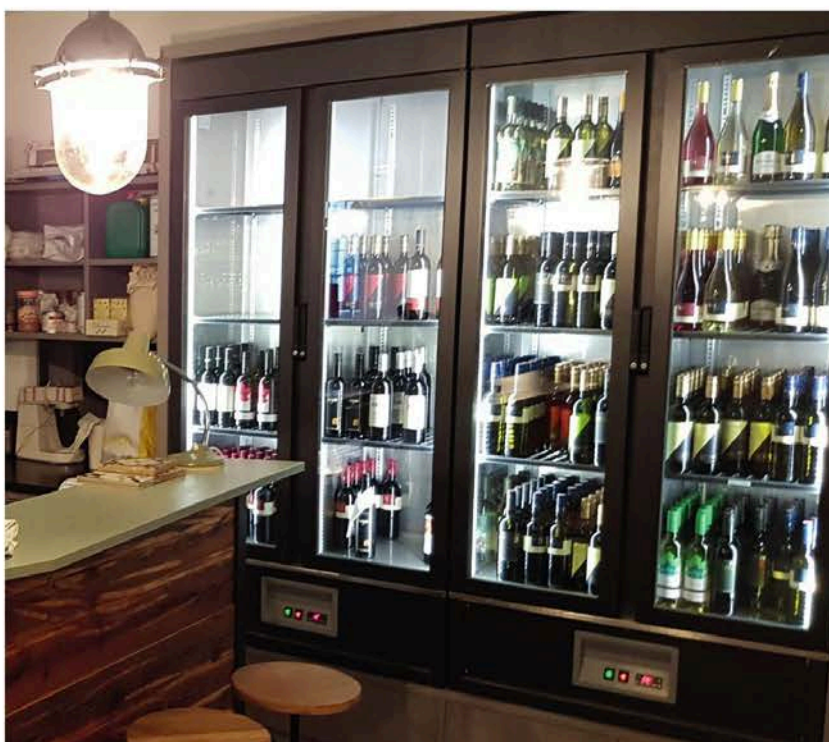


KÜHLWANNE

BIS 400 MM TIEF
MOBIL ODER EINBAUFÄHIG
DIVERSE GRÖßEN UND FORMEN



HOCHSCHRANK



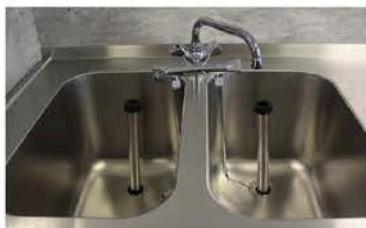
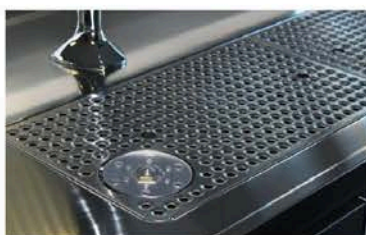
VOLL EINBAUFÄHIG
INDIVIDUELL KONFIGURIERBAR
FLASCHEN STEHEND ODER LIEGEND



EDELSTAHL-KLAPPTHEKE



KÜHLRAUMTÜR



EDELSTAHLABDECKUNGEN

KREATIV-SCHREINEREI

PERFEKTE BERATUNG UND PLANUNG

Passend zu der individuell zusammengesetzten Kühl- und Ausschanktheke bietet die K. & M. Holland GmbH ein umfangreiches Programm an Standard-Verkleidungen an. In der hauseigenen Schreinerei können aber auch jederzeit Sonderwünsche in Design und Material nach Ihren Vorgaben gefertigt werden.

Durch unsere CNC-gesteuerten Produktionsanlagen sind wir in der Lage, auch Design-Ausstattungen und Firmenlogo-Gravuren in Edelstahlblechen vorzunehmen. Sprechen Sie uns einfach an.

MASSIVHOLZ | EDELSTAHL | ALUMINIUM | METALL | KUNSTSTOFFE |
KLAR-, MILCH- & SICHERHEITSGLAS | VERSPIEGELTE OBERFLÄCHEN |
SCHICHTSTOFFDEKORE



ZUSATZAUSSTATTUNG

Basierend auf dem Grundsatz 'Ästhetik und State of the Art-Technik zu einem benutzerfreundlichen Gastronomie-Kühlmöbel zu vereinen', arbeiten unsere Mitarbeiter stets daran die Standard-Programme und das umfangreiche Modulsystem um immer neue, moderne Elemente zu erweitern. Desweiteren führen wir ein umfangreiches Sortiment an Dekorelementen – Wir beraten Sie gerne!

ZUBEHÖRSCHRÄNKE | GLÄSERHÄNGESCHRÄNKE | BARBRETTER |
ABLAGEBOARDS | HANDLÄUFE | FUßSTÜTZEN | GLÄSER-RELINGS |
LED BELEUCHTUNG | SCHANKSÄULEN



ENTWICKLUNG & PRODUKTION

VON DER IDEE ZUM FERTIGEN PRODUKT

Neben unserem umfangreichen Programm an Standard-Kühltheken, Großraumkühlern und Fruchtsaftdispensern bieten wir sowohl die Entwicklung als auch die Produktion von Sonderkühlmöbeln und -elementen für die unterschiedlichsten Industriezweige an.

Auf neuesten CNC-gesteuerten Maschinen werden Kleinteile, Baugruppen, Prototypen, aber auch Serien in großen Stückzahlen gefertigt.

Neben der Blechbearbeitung und dem kältebrückenfreien Hochdruck-Schäumen diverser Kühlelemente, stehen Ihnen hochmoderne Rohrbiegemaschinen, sowie unsere hauseigene Kreativ-Schreinerei für Ihre Sonderanfertigungen zur Verfügung.

Im technischen Büro werden mithilfe der Software Inventor Professional 3D-Konstruktionen erarbeitet, Zeichnungen erstellt und die Statik berechnet. Anhand von Musterteilen oder technischen Zeichnungen arbeiten wir mit Ihnen gemeinsam ein konkretes Angebot aus.

REALISIERTE KUNDEN-SPEZIALPROJEKTE

Kosmetik-Kühlschrank



Weinkühler für den offenen Ausschank



Humidor / Zigarrenkühler



Präsentations-Kühlwanne mit LED Wechselbeleuchtung



Labor-Tiefkühler für Tiersamen



Medikamenten-Kühlschrank



Klappbarer Verkaufsstand



FRUCHTSAFTDISPENSER

HOCHWERTIGER FRUCHTSAFT AUF KNOPFDRUCK

Mit dem Fruchtsaftdispenser 'FSD' verwandeln Sie auf Knopfdruck Leitungswasser und Fruchtsaftkonzentrat zu einem hochwertigen, gekühlten Fruchtsaft, der den Vergleich zu tatsächlich frisch gepressten Säften nicht zu scheuen braucht.

Geräteabhängig kann zusätzlich frisches, gekühltes Trinkwasser gezapft werden. Große leuchtende Buttons ermöglichen eine zielsichere Auswahl der Getränke. Den Fruchtsaftdispenser 'FSD' gibt es für 2, 3 oder 4 Konzentrat-Bags (BiB = Bag-in-Box) mit jeweils optimierten Abmessungen.

Nicht nur das elegante Design, auch das Innenleben des FSD entspricht, sowohl bei den Mischdüsen, wie auch im kältetechnischen Bereich höchsten Anforderungen. Das System ist besonders wartungsfreundlich, leicht zu reinigen und erfüllt in allen Punkten einen hohen Hygienestandard.



FSD4000

Das neue Power-Modell mit 60 l/h Zapfleistung besticht mit vielen neuen innovativen Funktionen und noch einfacherer Wartung.

- Power-Kühlaggregat mit 700 W Kälteleistung
- integrierte Reinigungs-/Serviceanzeige
- automatische Spülfunktion der Mischdüsen und Ausläufe
- Tür mit großem LED Leuchtdisplay
- hinterleuchtete kapazitive Taster
- Dongle für Portionskontrolle optional
- Bag-Leer-Erkennung optional



FSD3100

Eco-Ausführung mit 30 l/h Zapfleistung zu einem unschlagbaren Preis.

- Economy-Kühlaggregat mit 350 W Kälteleistung
- beleuchtete LED Drucktaster
- interner Schalter zur Blockierung der Drucktaster
- flache Tür in CNS-Design
- optional auch mit LED Leuchtdisplay



FSD3000

Bewährtes Power-Modell mit 60 l/h Zapfleistung.

- Power-Kühlaggregat mit 725 W Kälteleistung
- beleuchtete LED Drucktaster
- interner Schalter zur Blockierung der Drucktaster
- Tür mit großem LED Leuchtdisplay
- Portionskontrolle optional



Industriestr. 14
94327 Bogen
Tel. +49 (0) 9422 507 0
Fax +49 (0) 9422 507 300
info@kmholland.de
www.kmholland.de